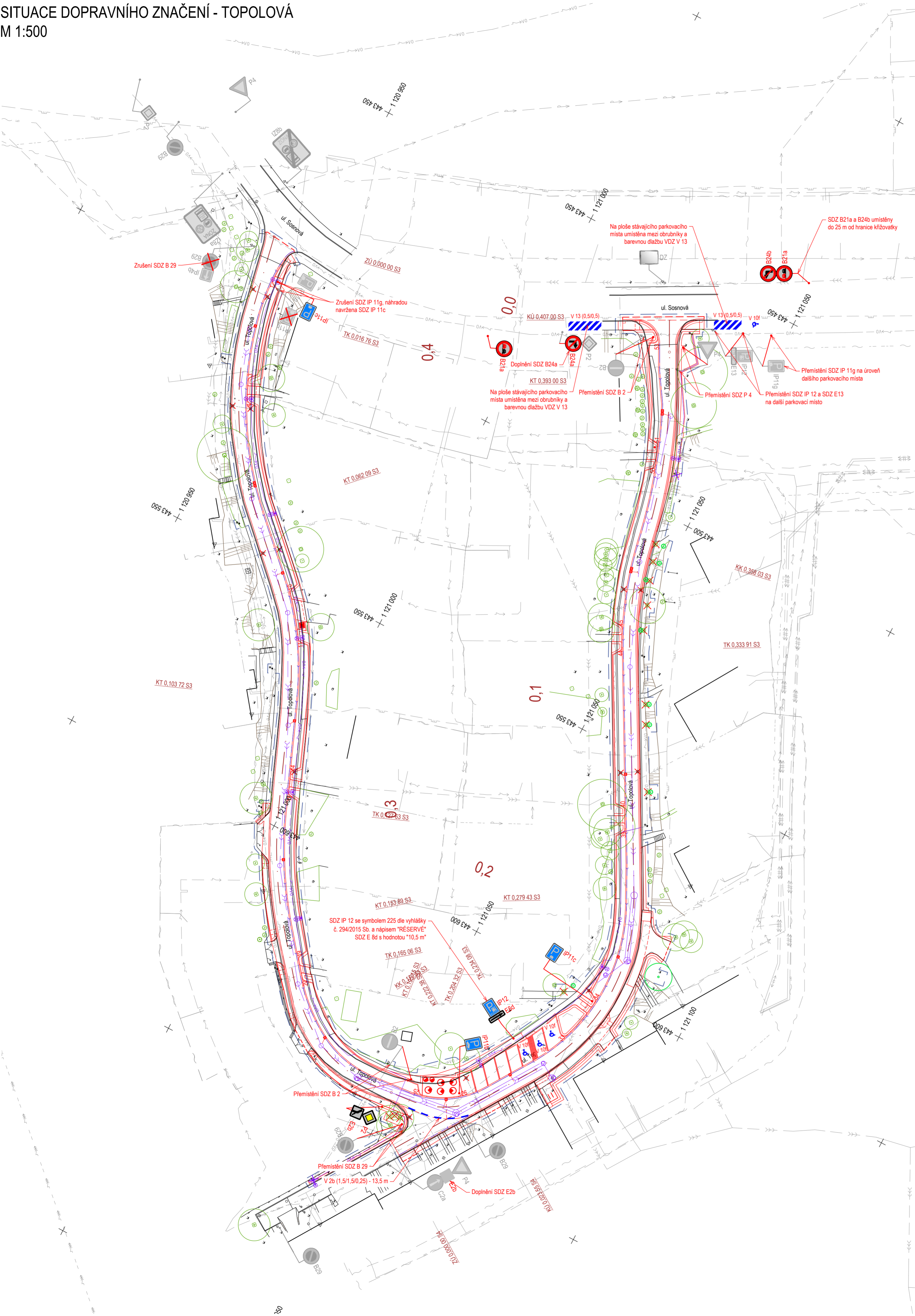


SITUACE DOPRAVNÍHO ZNAČENÍ - TOPOLOVÁ  
M 1:500



- LEGENDA:

  - Nové navržené svlé dopravní značení
  - Stávající svlé dopravní značení
  - Rušené stávající svlé dopravní značení
  - Vodorovné dopravní značení, bílá
  - Oddělení parkovacích stání - betonová dlažba 200x200x80, červená
  - Popis geometrie komunikací
  - Polopodzemní / nadzemní kontejner
  - Náhradní výsadba za pokácené jednotlivé dřeviny
  - Náhradní výsadba za odstraněné souvislé / jednotlivé keřové porosty
  - Silniční betonový obrubník
  - Chodníkový betonový obrubník
  - Podélná drenáž - trubka s neperforovaným dnem DN160
  - Zatežní pracovní spáry
  - Koordinované stavby
  - Obvod stavby
- LEGENDA INŽENÝRSKÝCH SÍTÍ:

  - Plynovod STL - GasNet
  - Sdělovací optické podzemní - CETIN, T-Mobile
  - Kabelovod - CETIN
  - Sdělovací metalické podzemní - CETIN
  - Nezaměřené sdělovací metalické podzemní - CETIN
  - VN podzemní - ČEZ Distribuce
  - NN podzemní - ČEZ Distribuce
  - VO podzemní - ELTODO Osvětlení
  - Vodovod - SMVaK
  - Polopodzemní / nadzemní kontejner
  - Nezaměřený vodovod - SMVaK
  - Horkovod - DTT
  - Kanalizace jednotná - SMVaK
  - Kanalizace odlehčovací - SMVaK
  - Nové - Dešťová kanalizace (SO 301, SO 302)
  - Nové - VO podzemní (SO 401)

POZNÁMKA:  
Stávající svlé i vodorovné dopravní značení je zakresleno v rozsahu nutném pro návrh nového a úpravu stávajícího dopravního značení.  
Podkladová data © ČÚZK

Souřadný systém S-JTSK, výškový systém Bpv

Změna					
	Popis změny		Datum	Vypracoval	Schválil
TENTO MATERIÁL JE DUŠEVNÍM VLASTNICTVÍM PROJEKT 2010, S.R.O., RUSKÁ 43, OSTRAVA-VÍTKOVICE, IČO 48391531, A PODLEHÁ OBCHODNÍMU TAJEMSTVÍ. VLASTNÍK SI VYHRAŽUJE S TÍMTO TAJEMSTVÍM NAKLÁDAT A JEHO VYUŽITÍ PODLEHÁ PÍSEMNÉMU SOUHLASÍ A STANOVENÍ PODMÍNEK TAKOVÉHO UŽITÍ.					
Vypracoval:		Bc. Jiří Ptáček	Č. zakázky:	54 049	Měřítko:  1:500
Schválil:		Ing. Bohumír Michal	Stupeň:	DUSP	
HIP:		Bc. Jiří Ptáček	F A4:	6	
Datum:		04/2025	Kótováno v:	m	
Stavebník:		Statutární město Třinec Jablunkovská 160, 739 61 Třinec			
Stavba :		Rekonstrukce ulice Habrová a Topolová, Třinec, Sosna			
Část :		Dokumentace objektů a technických a technologických zařízení			
Objekt :		SO191 - Dopravní značení na ulici Topolová			
Název: <b>Situace dopravního značení - ulice Topolová</b>					
Seznam příloh: <b>PRO-SP-12134-D.2</b>					
Č. výkresu: <b>PRO-12134-D.2.15</b>					
Rev.					